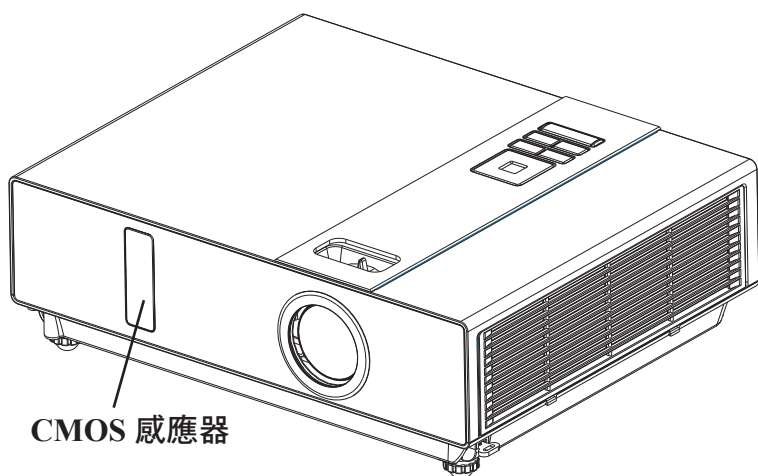


# 互動式投影機



互動式投影機包裝清單.....	i
配件說明.....	ii
工具列說明.....	iv
在Window作業系統安裝 .....	1
在Mac作業系統安裝 .....	9
故障排除.....	14

# 互動式投影機包裝清單

## 配件檢查表

以下清單為互動式投影機其餘的零件。請查看是否缺少任何一項物品，如有缺少，請與經銷商聯繫。

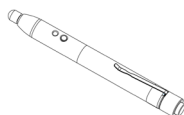
### 1. 配件袋



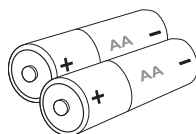
### 2. 指揮棒



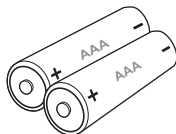
### 3. 光筆



### 4. 電池 (AA)



### 5. 電池 (AAA)

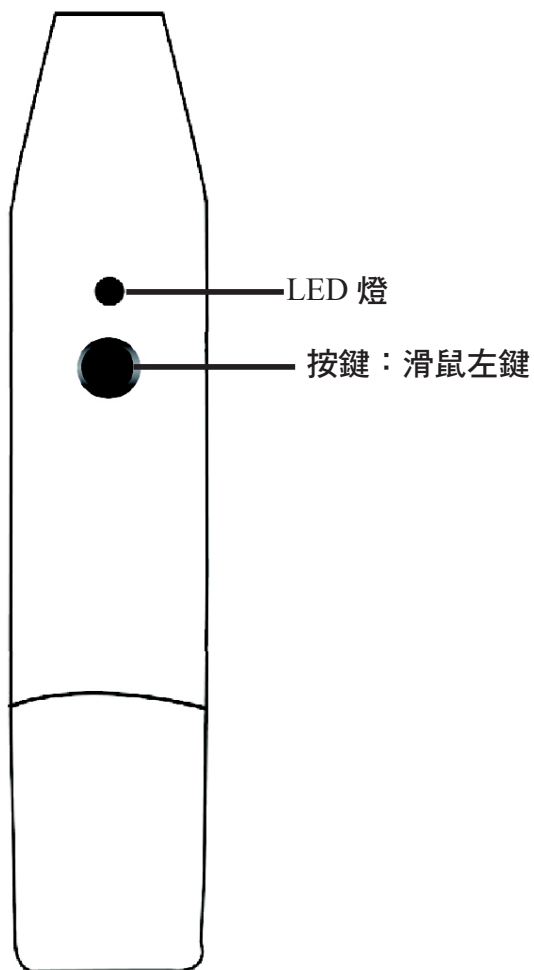


### 6. 吊繩



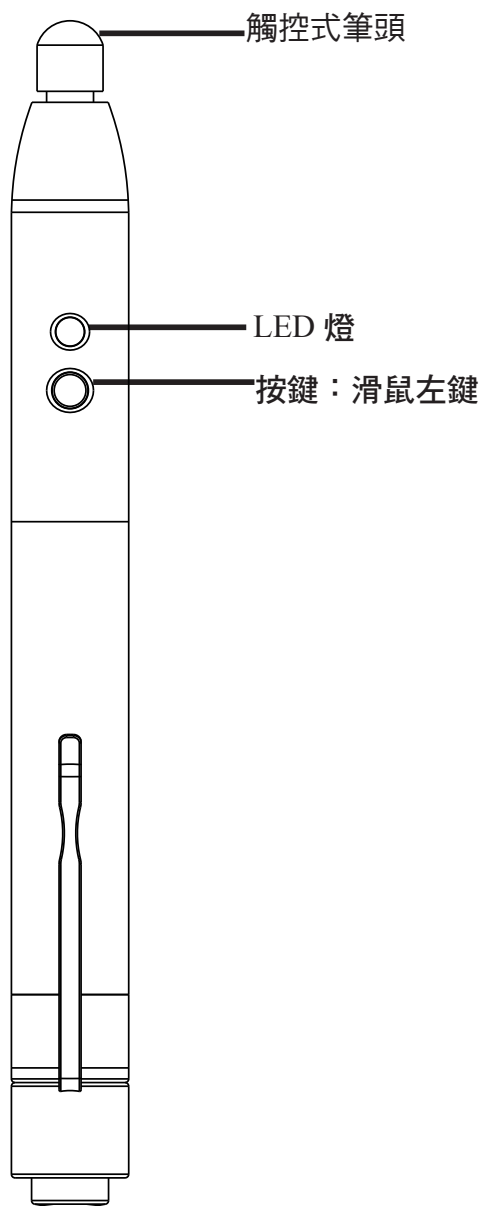
## 配件說明

### 「指揮棒」的按鍵說明



## 配件說明

### 「光筆」的按鍵說明



# 工具列說明

## 工具列

### 工具列位置

用「指揮棒」或「光筆」按此鍵,將工具列擺在螢幕的右或左側。

### 滑鼠

滑鼠功能。

### 畫筆

畫筆功能。

### 橡皮擦

拭除部分畫筆。

### 選擇畫筆的粗細

選擇畫筆粗細。

### 選擇畫筆的顏色

選擇畫筆顏色。

### 清除全部

一次拭除所有繪圖。

### 保存文件

將目前頁面儲存到電腦中。

### 重繪

回復前一次繪圖(拭除)動作。

### 虛擬鍵盤

開啟螢幕虛擬鍵盤。



# 在 Windows 作業系統安裝

## 1. 系統配置要求

為確保互動式功能可正常運作，請依以下所列項目檢查您的系統條件。

系統配置要求	
作業系統	微軟 Window 2000(SP4)/XP(SP2)/Vista
處理器	Intel Pentium IV 或以上
記憶體	256 MB 以上
最小硬體空間	30 MB
	光碟驅動程式 & USB 2.0 端子

## 2. LightPen 軟體安裝

步驟 1：將安裝光碟放入CD-ROM 或 DVD-ROM光碟機中。

步驟 2：複製LightPen Software for Windows資料夾到硬碟中，  
或直接執行LightPen Software for Windows資料夾的  
LightPen.exe即可。

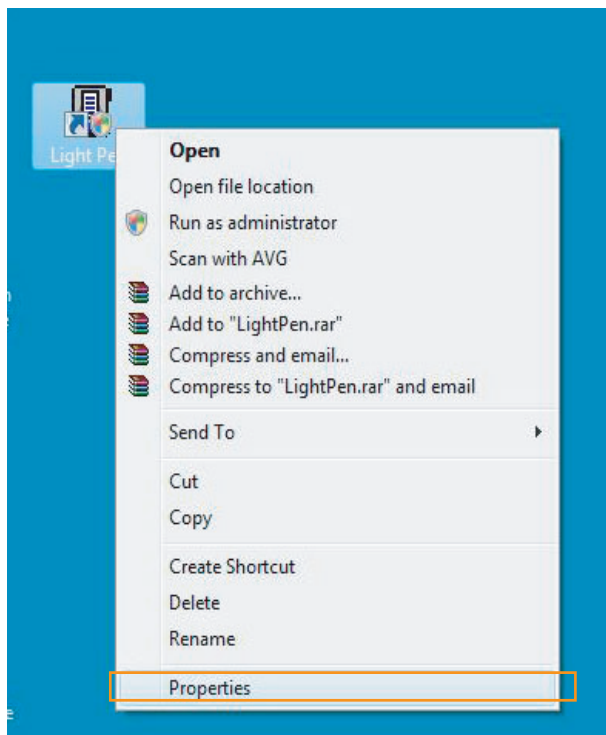
注意：如是Vista需做以下(a)(b)兩項設定。

## 在 Windows 作業系統安裝

注意！

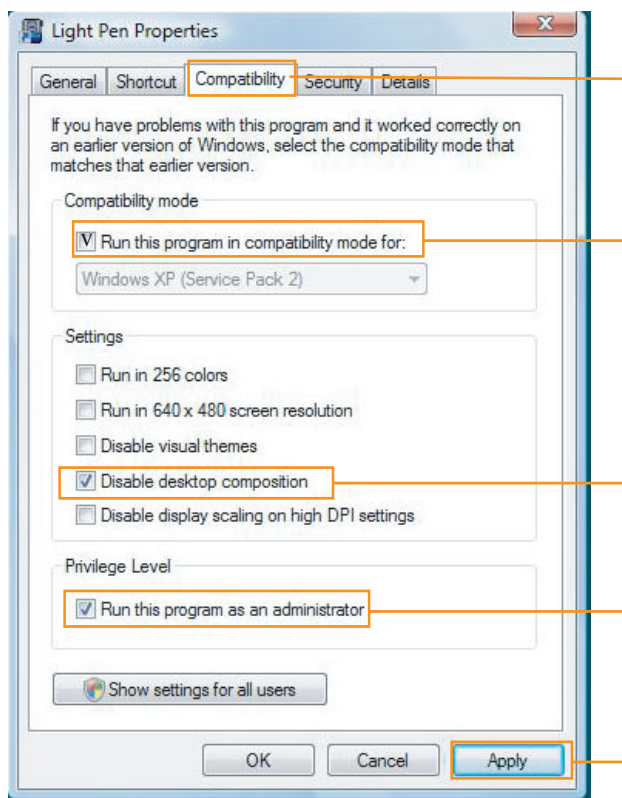
Vista 系統設定注意：(XP不需設定)

(a)在LightPen資料夾內，按滑鼠右鍵點選"LightPen"執行檔。接著按滑鼠左鍵點選"Properties"。



## 在 Windows 作業系統安裝

- (b)選擇"Compatibility"頁面。勾選"Run this program in compatibility mode for: Windows XP(Service Pack 2)"，"Disable desktop composition"及"Run this program as an administrator"，接著點選"Apply"。

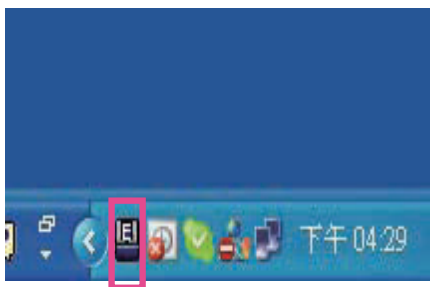




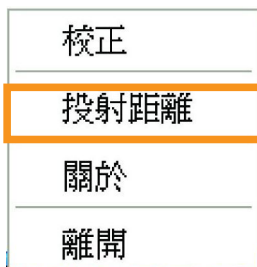
## 在 Windows 作業系統安裝

### 3. 選擇距離

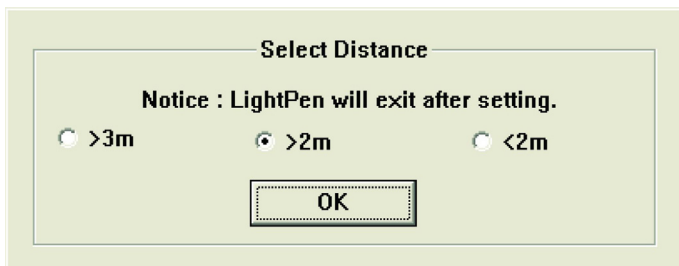
步驟 1：由工作列於「LightPen」圖示按下右鍵。



步驟 2：按一下滑鼠右鍵設定投射距離。



步驟 3：從快顯功能表選擇投射距離 (>3m、>2m、<2m)。



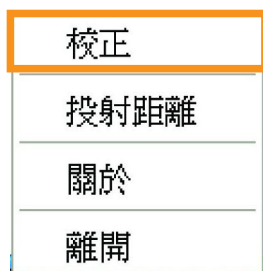
## 在 Windows 作業系統安裝

### 4. 校正

步驟 1：點選「LightPen」。



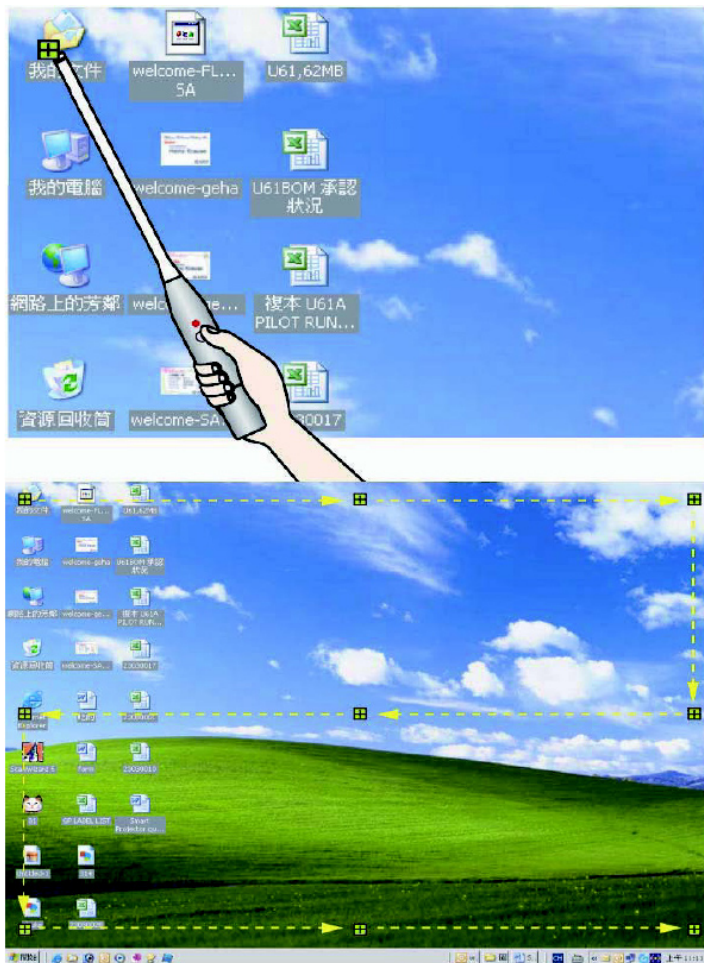
步驟 2：工作列中選擇「LightPen」程式，再按右鍵出現校正。



## 在 Windows 作業系統安裝

### 4. 校正

步驟 3：按「指揮棒」或「光筆」按鈕(視投影大小而定)，點選從螢幕左上方到右下方九個綠色十字校正方塊。當九個目標消失，即表示校正完成。校正過程中盡量保持「指揮棒」或「光筆」的方向一致，以利準確定位。



# 在 Windows 作業系統安裝

## 5. 如何使用

如何使用「滑鼠右鍵」功能？

→指向螢幕外的上方或下方，再按「指揮棒」或「光筆」按鈕。

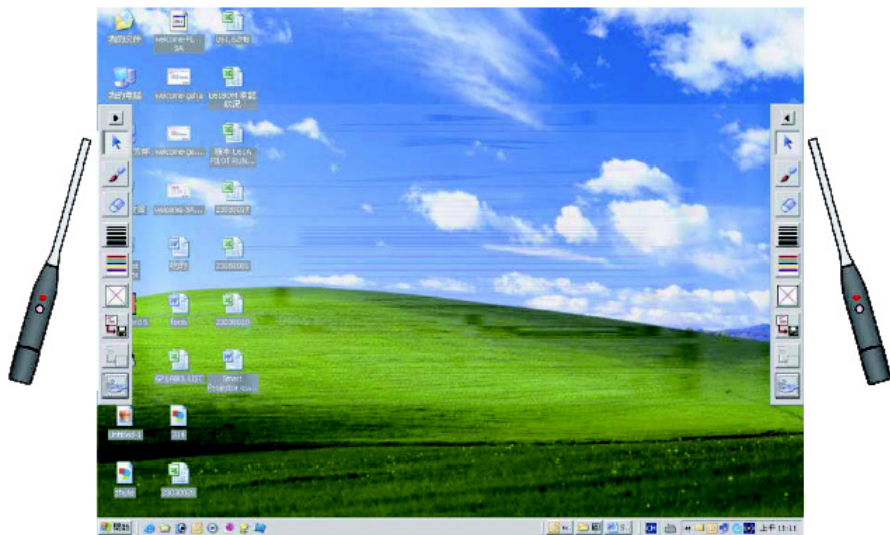


# 在 Windows 作業系統安裝

## 5. 如何使用

更換工具列位置或隱藏工具列有一個快速的方法。

於螢幕外左或右邊，按下「指揮棒」或「光筆」按鈕可更換工具列位置，顯示或隱藏工具列。



# 在 Mac 作業系統安裝

## 1. 系統配置要求

為確保互動式功能可正常運作，請依以下所列項目檢查您的系統條件。

系統配置要求	
作業系統	Mac OS X v10.4.11- v10.5 以上
處理器	Intel 處理器或 Power PC
記憶體	至少 512 MB RAM
硬碟	至少 10 MB 硬碟空間
媒體裝置	至少 4x CD-ROM 或 DVD-ROM
	至少 USB 2.0

## 2. LightPen 軟體安裝

步驟 1：將安裝光碟放入CD-ROM 或 DVD-ROM光碟機中。

步驟 2：複製LightPen Software for Mac OS資料夾到硬碟中，  
或直接執行LightPen Software for Mac OS資料夾的  
LightPen.exe即可。

## 在 Mac 作業系統安裝

### 3. 選擇距離

步驟 1：從功能表列選擇「LightPen」。

步驟 2：按一下滑鼠右鍵設定投影距離。

步驟 3：從快顯功能表選擇投影距離 (>3m、>2m、<2m)。



## 在 Mac 作業系統安裝

### 4. 校正

步驟 1：從功能表列選擇「LightPen」，再按滑鼠鍵進行校正。



步驟 2：按「指揮棒」或「光筆」按鈕(視投影大小而定)，點選從螢幕左上方到右下方九個綠色十字校正方塊。當九個目標消失，即表示校正完成。校正過程中盡量保持「指揮棒」或「光筆」的方向一致，以利準確定位。





## 在 Mac 作業系統安裝

### 5. 如何使用

如何使用「Ctrl + Click 滑鼠鍵 (滑鼠右鍵)」功能？

→指向螢幕外的上方或下方，再按「指揮棒」或「光筆」按鈕。



## 在 Mac 作業系統安裝

### 5. 如何使用

更換工具列位置或隱藏工具列有一個快速的方法。

→於螢幕外左或右邊，按下「指揮棒」或「光筆」按鈕可更換工具列位置，顯示或隱藏工具列。



## 故障排除

### 1. 問：為何無法執行LightPen程式？

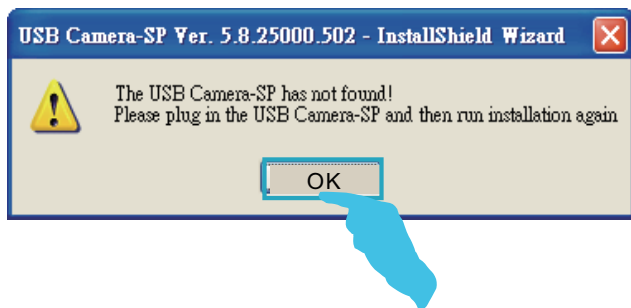
答：您可能需要以「管理員」身份執行LightPen程式。請諮詢 IT 工程師來協助您。

### 2. 問：為什麼出現「無法找到 LightPen」程式？

答：可能有以下原因：

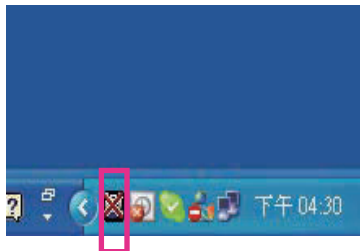
(1) USB 線沒有正確連接至電腦或投影機。請檢查投影機和電腦的USB線是否有正確連接。

(1-1)如果顯示以下畫面，請插入USB線，再次執行安裝驅動程式。



(1-2)在Window的作業系統中，當發生如(A)圖，即USB線未連接或USB埠發生故障。若如圖(B)，即可以使用「LightPen」程式。

(A)



(B)



## 故障排除

在MAC的作業系統中，當發生如(C)圖，即USB線未連接或USB埠發生故障。若如圖(D)，即可以使用「LightPen」程式。

(C)



(D)



\* 有些防毒軟體會使 USB 埠無法使用，請確認該軟體未關閉USB功能。

- (2) 此LightPen驅動程式安裝不完全，請移除LightPen驅動程式，並重新安裝。
- (3) USB線太長，不應超過1.5公尺。如果你需要更長的USB線，請與你的經銷商聯絡適合的USB延長線。
- (4) 電腦的 USB 埠出現故障。

請檢查USB埠是否出現故障,若有故障,請諮詢IT工程師。

有些筆記型電腦在電量不足時可能會停用 USB 埠。請儘量使用電源供應器。有些筆記型電腦的 USB 埠並沒有提供標準的 500 安培電流，或 USB 轉換器出現故障，請使用我們的標準 USB 線。

### 3. 問：為什麼無法讓綠色十字校正方塊正確執行校正？

答：(1) 請確認「指揮棒」或「光筆」是否作用：

- (1-1) 請確認「指揮棒」或「光筆」電池電量是否足夠或電池蓋鬆動。
- (1-2) 使用「指揮棒」或「光筆」時，應避免操作者擋住「指揮棒」、「光筆」與投影機前端之CMOS感應器。如果感應器接收不到「指揮棒」或「光筆」傳送來的信號，將造成「指揮棒」或「光筆」無法使用。

## 故障排除

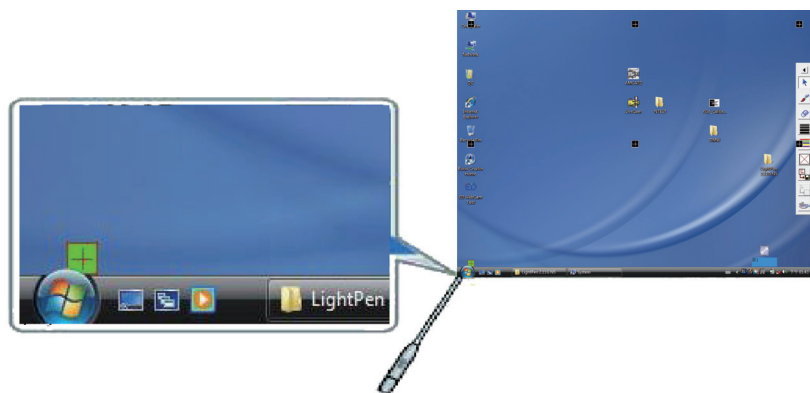
(2)可能周圍環境光線過強干擾，請避免環境光直射投影面或感應器。

周圍環境光線過強干擾通常有以下原因造成：

(2-1) 陽光直射投影面。

(2-2) 感應器旁有光源。

(3)在Window Vista中由於有一個綠色十字校正方塊可能會被隱藏在電腦/筆記型電腦桌面上的"開始"方塊，請指在校正所示的位置上，即可校正。



4. 問：為什麼游標不在「指揮棒」或「光筆」所指的位置上？

答：可能有以下原因：

(1) 系統校正不準。試著進行校正時指在綠色十字校正方塊的「中心」位置。

(2) 投影機位置、投影面積尺寸或投影距離改變。

(3) 影像解析度改變。重新校正將解決此問題。

5. 問：為什麼游標會跳動？

答：可能周圍環境光線過強干擾造成，盡量避免周圍環境光線干擾，特別是陽光直射。(請參閱問題3)

## 故障排除

6. 問：為什麼電腦從待機模式中啟動後無法操作「LightPen」程式？

答：電腦進入待機模式後可能會停用 USB埠，請在喚醒電腦後重新插拔USB線。(請參閱問題2)

注意：

「指揮棒」及「光筆」請務必使用1.5V鹼性電池。